

マルチガスインキュベーターには便利な機能 『低酸素ブースター』搭載!! ドア開閉後の庫内を素早く低酸素 に復帰(従来機の約4倍速)

細胞培養関連

特長

- 低酸素ブースターで庫内を迅速に低酸素状態へ[71M]
- 酸素センサー簡易チェック機能[71M]
- 庫内連絡孔付き
- 別売のガスチェンジャー [MG-GCHO2]でガスボンベを自動切換
- 2台までスタッカブル(積重ね設置が可能)

用途

- 幹細胞・腫瘍細胞などの低酸素培養[71M]
- 偏性嫌気性菌の培養[71M]
- 哺乳類などの接着細胞の培養



MG-71M

庫内容積53リットル、2段まで スタッカブル[積重ね可能]



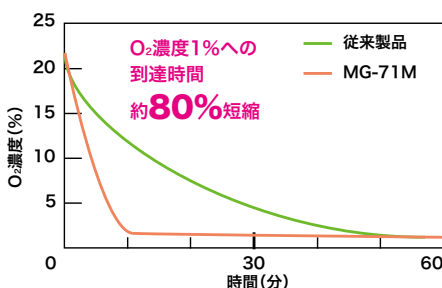
約53 リットルの庫内容積で小型の振とう機などを設置できます。また本シリーズは2 段まで積み重ねが可能で、省スペースにも有効です。

◀ 二段積み重ね例



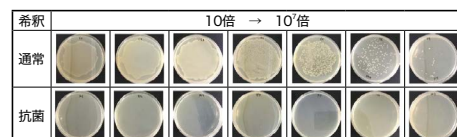
CO₂インキュベーター庫内で使用可能な
高湿度対応振とう機(P.074)の組み合わせ例

低酸素ブースターによるO₂濃度1%への 到達時間



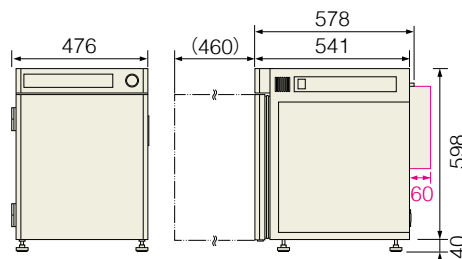
ドアの開閉で失われた低酸素環境を迅速に復帰し安定化します。タイテック独自の『低酸素ブースター機能』(MG-71M に搭載)による大気→O₂濃度1%への到達時間は、弊社従来製品と比較して約80%の時間短縮を実現しました。

棚板の抗菌性試験結果 (詳細はWebをご覧ください)



外形図

黒: MG-71シリーズ共通
赤線の部分あり: MG-71C-A/M-A



タイプ	CO ₂ インキュベーター	マルチガスインキュベーター
型名	MG-71C	MG-71M
使用温度範囲/温度調節精度	室温+5℃~+50℃、±0.2℃ (*1)	
加熱方式	エアジャケット式(ヒーター 6面)	
ガス制御範囲	CO ₂ : 大気濃度~ 20% (設定単位0.1%) (*2)	CO ₂ : 大気濃度~ 20% (*2)、O ₂ : 1~25% (*3) (設定単位0.1%)
使用環境温度範囲	+15℃~+35℃	
加湿方式	加湿パット自然蒸発式	
庫内有効寸法/容積	354×425×418Hmm (*4)、約53L	
容器架数例	棚あたり: φ35mmディッシュなら49個、ウェルプレートなら6個、25cm ² TCプラスチックなら14個	
その他の機能	連絡孔(内径φ30mm)×2、外部供給用コンセント(Max3A)、RS-232C端子、低酸素ブースター機能(71Mのみ)、O ₂ センサー簡易チェック機能(71Mのみ)	
ガス接続口	外径φ9mmタケノコノズル(交換可能: Rc1/4)	
外形寸法/本体質量	476×578×638Hmm / 約51kg	
標準付属品	棚板(抗菌仕様)×3 (*5)、棚受板×6、加湿パット×1、ガス供給チューブ(内径φ8mm、5m)×1、ホースバンド×2	棚板(抗菌仕様)×3 (*5)、棚受板×6、加湿パット×1、ガス供給チューブ(内径φ8mm、10m)×1、ホースバンド×4
電源	AC100V・3.5A (外部供給用コンセント使用時 最大6.5A)	
価格	¥848,000	¥1,098,000

(*1)+25℃の使用環境温度下において、+37℃設定および5%CO₂設定の場合における値です。(*2)赤外線(IR)式CO₂センサーを採用しています。(*3)シリコニア式O₂センサーを採用しています。(*4)棚板等を含む詳しい庫内有効寸法はWebを参照ください。(*5)棚板は6段まで追加できます。●「マルチガス」とは、CO₂ガスと、N₂ガスまたはO₂ガスを接続し、CO₂およびO₂濃度を制御する仕様を指します。

更に詳しい情報は QR コードまたは <https://taitec.info/2026b/54> にて

●庫内に入れられる高湿度対応振とう機『CS-LR』→ P.074 ●オプション・別売部品・関連製品→ P.056 ~ 058

●動画: 低酸素ブースター機能 ●動画: 高湿度対応振とう機『CS-LR』
●抗菌部材の検証と細胞の低酸素培養の事例 ●真の庫内有効寸法